

Pour se rendre à la DBSA

Pour se garer, s'adresser à la reception (011) 313-3500.

De PRETORIA

- Prendre la N1/Ben Schoeman Highway en direction de Johannesburg (18.6 km)
- Prendre la sortie SAMRAND (750m).
- Au premier feu, tourner à droite (oust) sur sur Samrand Avenue.
- Passer le premier feu puis prendre à gauche au second dans RIETSPRUIT Road. (1.2 km)
- Continuer jusqu'à un croisement en T (1.2 km) et tourner à gauche dans Rooihuiskraal Road.
- Au feu suivant, (intersection de Rooihuiskraal Road et de Lever Road), tourner a gauche en direction de la DBSA. (300m)

De JOHANNESBURG

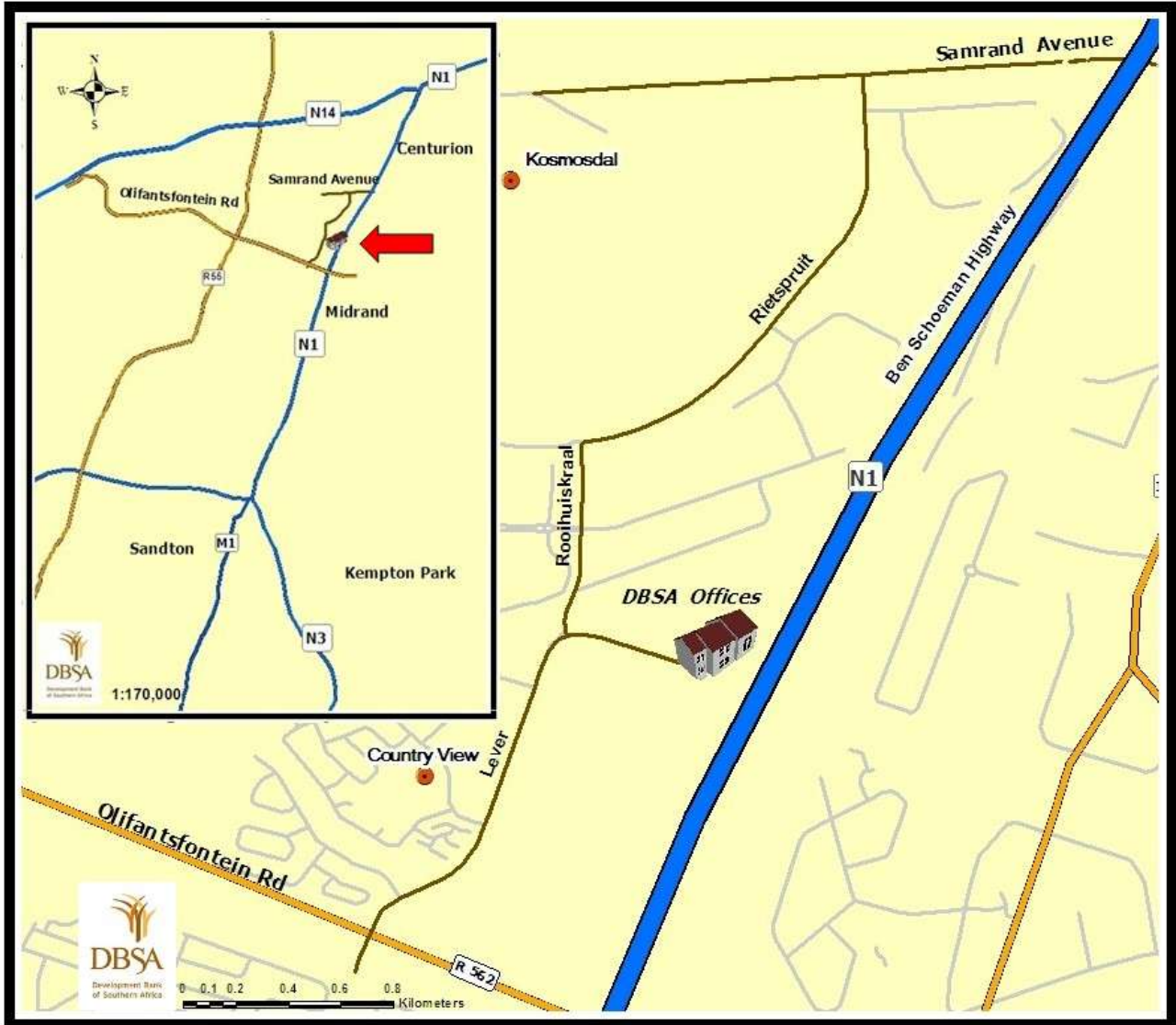
- Prendre la N1/Ben Schoeman Highway en direction de Pretoria.
- Prendre la sortie OLIFANTSFONTEIN (700m)
- Au premier feu, tourner à gauche sur la R562. (1.0 km)
- Au feu suivant, tourner à droite dans LEVER Road. Cette route conduit à la DBSA. Au feu suivant (2.1km), aller tout droit en direction de la DBSA (300 m).

De l'aéroport de LANSERIA

- Prendre la Airport Road en direction de Ashanti Road (600m)
- Tourner à gauche dans Ashanti Road (1.6 km)
- Tourner à gauche dans Malibongwe Drive/R512 (4.6 km)
- Tourner à gauche pour rejoindre la N14 en direction de Pretoria (20.7 km)
- Prendre la sortie 317 pour rejoindre la R55 en direction de Sandton/Pretoria West (750m)
- Tourner à droite sur la Rd/R55 et continuer (5.4 km)
- Prendre ensuite à gauche dans Summit Road/R562 (3.1 km)
- Prendre à gauche dans Lever Road. Cette route conduit à la DBSA. Au feu suivant (2.1km), aller tout droit en direction de la DBSA (300 m).

Development Bank of Southern Africa

GPS Coordinates E: 28 d 08.175440 m S: -25 d 56.344819 m



1258 Lever Road, Midrand, 1682, +27 11 313 3500